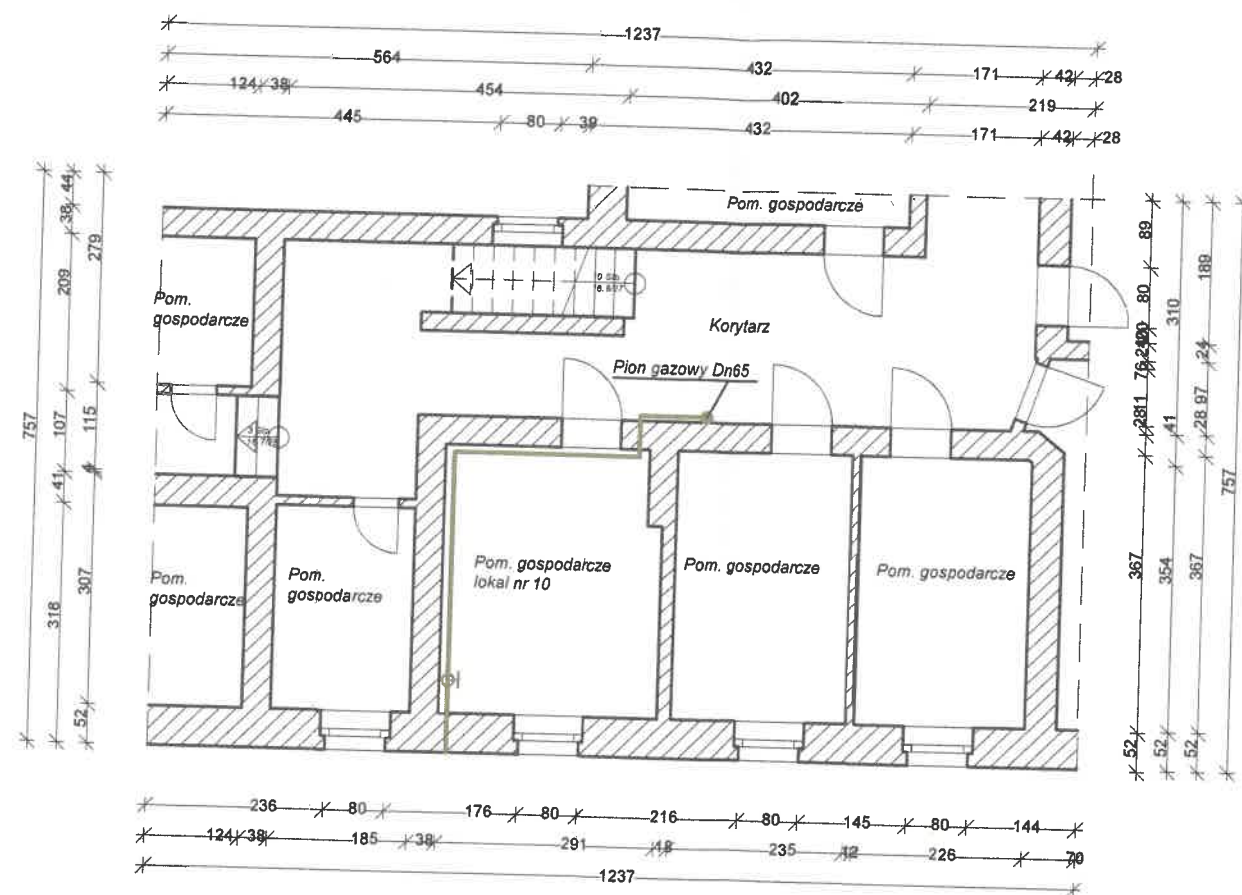
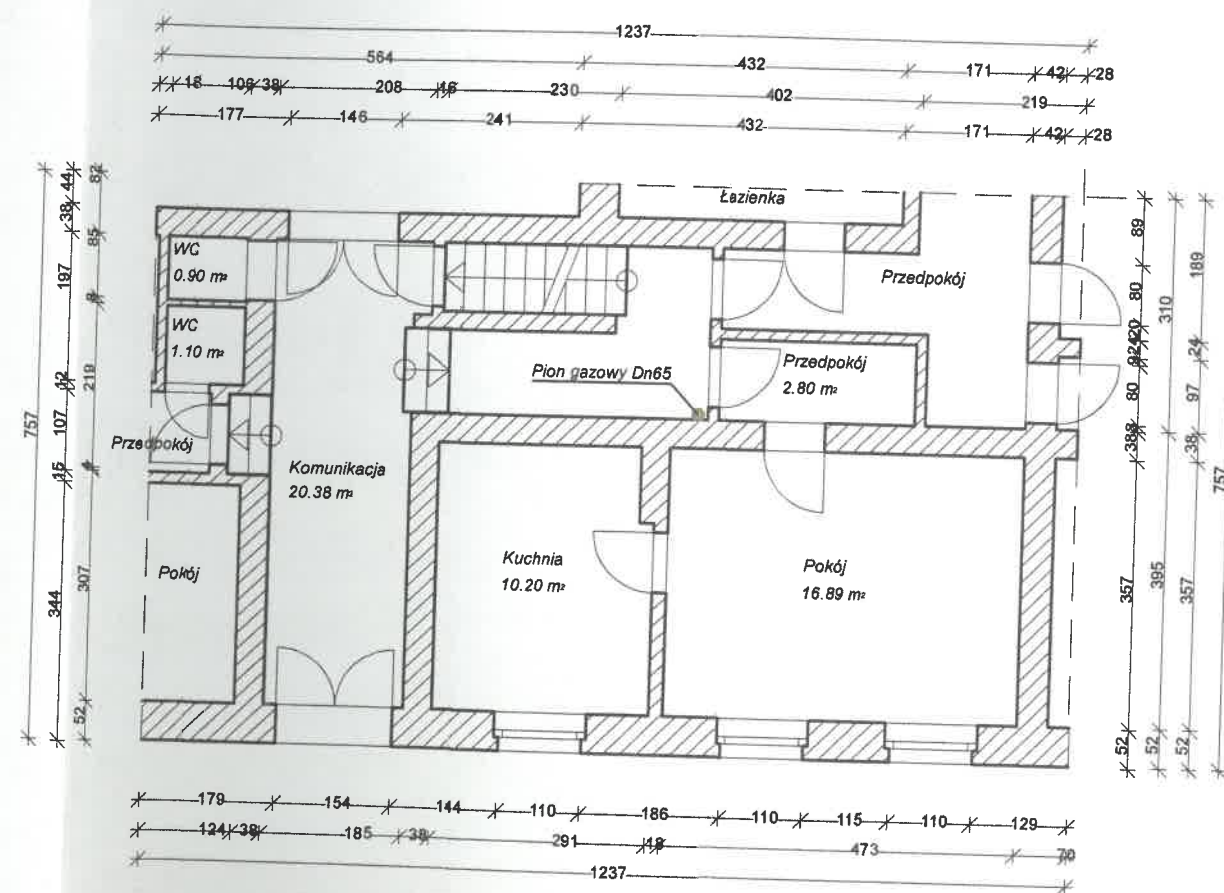


PIWNICE - rzut części budynku w obrębie instalacji gazowej zasilającej budynek



Instalacja z rur stalowych spawanych Dn65

PARTER - rzut części budynku w obrębie instalacji gazowej zasilającej budynek



Nazwa obiektu budowlanego:	Budynek mieszkalny wielorodzinny, 59-225 Chojnów ul. Tadeusza Kościuszki nr 33 Identyfikator działki ewidencyjnej 020901_1.0004.56/37		
Tytuł rysunku:	Przeniesienie głównego zaworu ogniowego instalacji gazowej na zewnętrzna ścianę budynku Inwentaryzacja części budynku mieszkalnego rzut poziomy piwnicy i parteru		
Imię i Nazwisko Projektanta:		Podpis projektanta:	Stadium
Zakres minimalnych uprawnień budowlanych			PAB
Data sporządzenia			Skala rysunku:
Imię i Nazwisko Projektanta:		Podpis projektanta:	1:100
Zakres minimalnych uprawnień budowlanych			Numer rys.
Data sporządzenia			
Imię i Nazwisko Projektanta:	Dariusz Kujawa	Podpis projektanta:	
Zakres minimalnych uprawnień budowlanych	to projektowania w spec. instalacyjno-inżynierskiej		