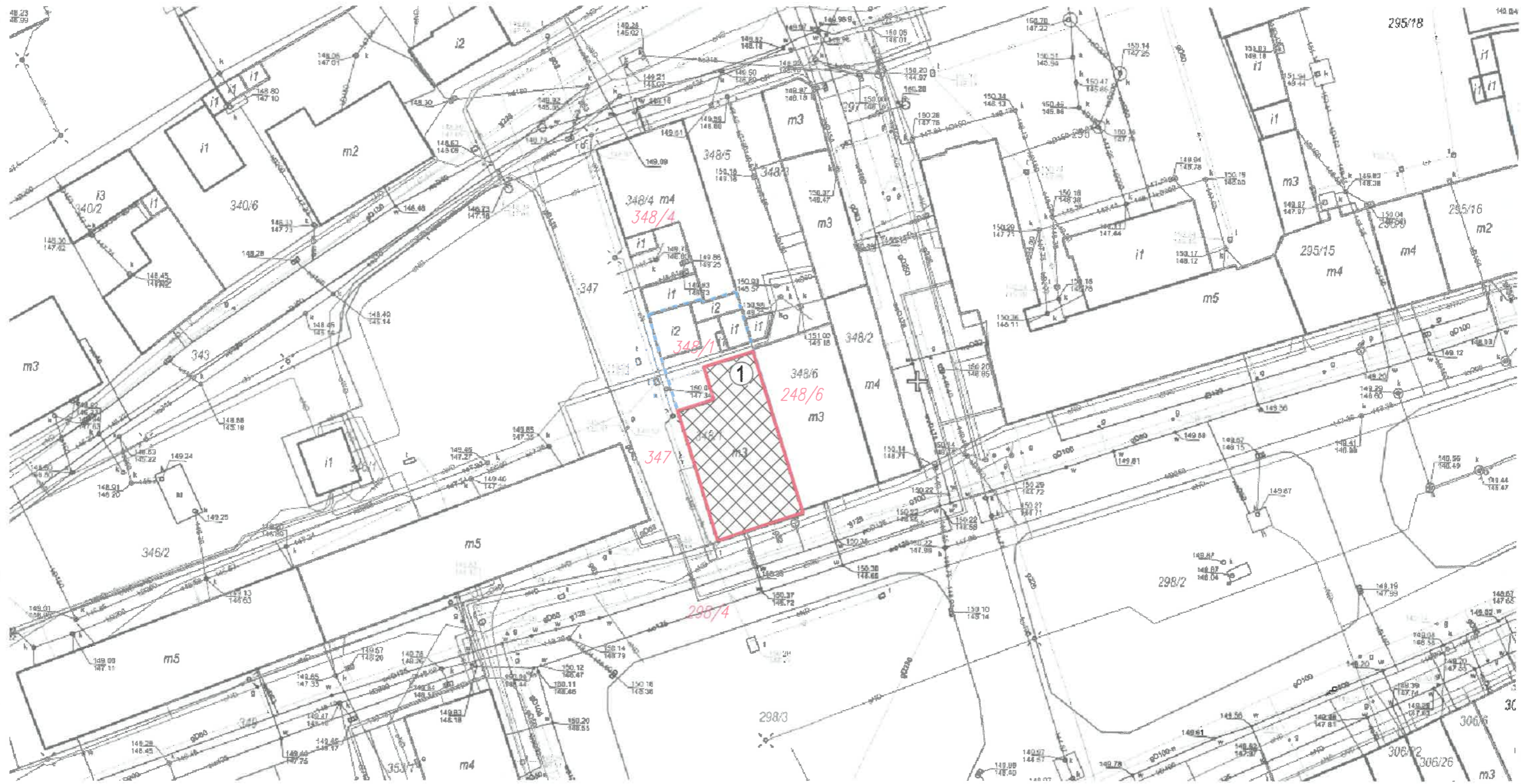


# PLAN SYTUACYJNY SKALA 1:500

Starostwo Powiatowe  
w Legnicy  
pl. Słowiański 1  
59-220 Legnica



**LEGENDA**

①  BUDYNEK PRZEZNACZONY DO REMONTU

 GRANICA DZIAŁKI 348/1 ORAZ ZAKRES OPRACOWANIA

**BIURO PROJEKTOWE "ARKADA"**  
mgr inż. Piotr Kowalewicz Złotoryja ul. Broniewskiego 8b/6 tel. 507 875 013

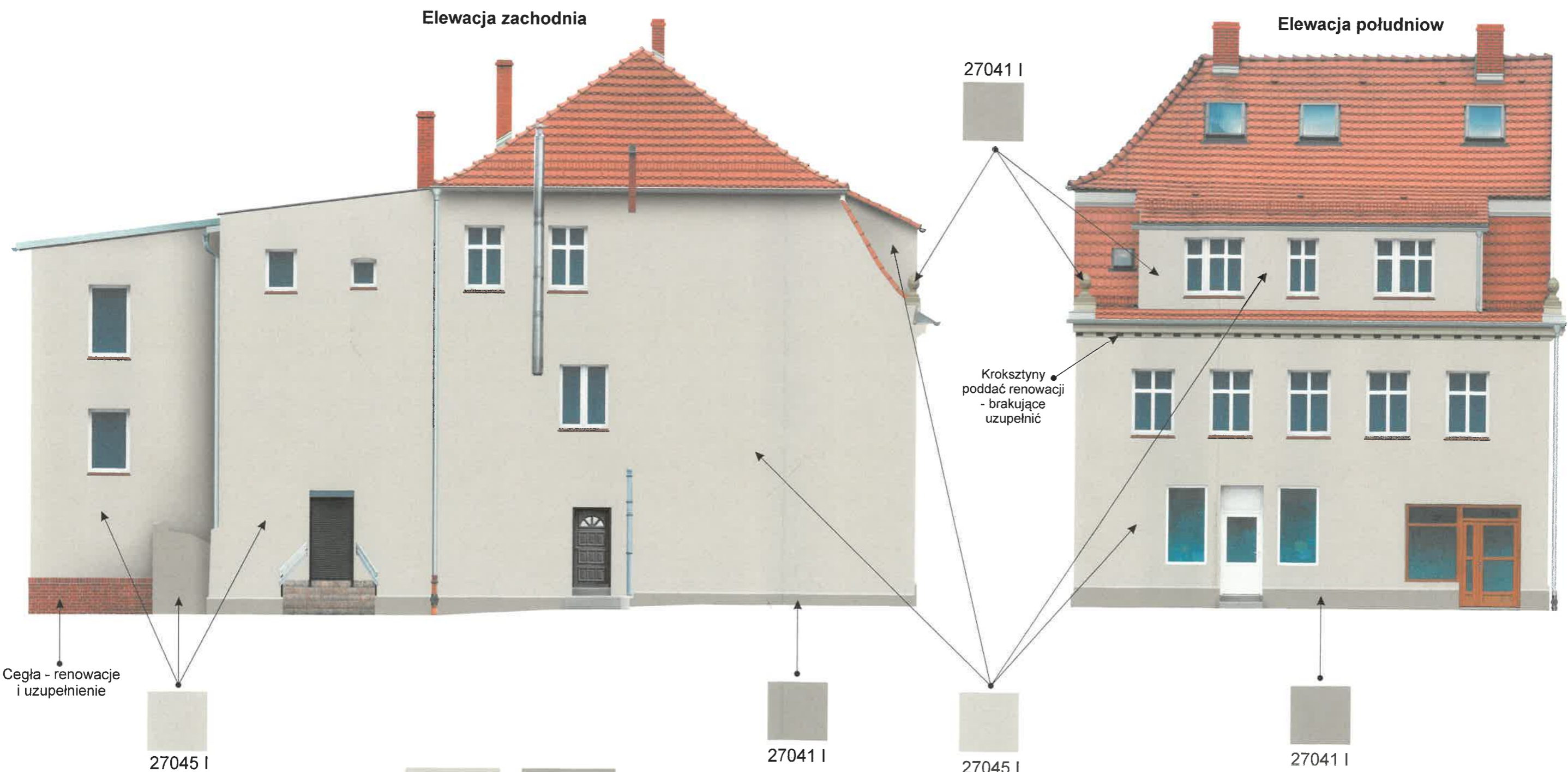
Obiekt: **BUDYNEK MIESZKALNO - USŁUGOWY**  
Remont elewacji z naprawą uszkodzeń ścian zewnętrznych  
Chojnów, ul. Rynek 23, dz. nr 348/1, obręb 4

Tytuł rysunku: **PLAN SYTUACYJNY**

Projektant: mgr inż. arch. Waldemar Serafinowicz uprawniony do projektowania w specj. architektonicznej – Nr upr. 230/87/Uw	Podpis: 	Stadium: P.B.
Opracował: mgr inż. Piotr Kowalewicz uprawniony do projektowania w specj. konstr.-budowlanej – Nr upr. 4/DOS/10	Podpis: 	Branża: konstrukcja
		Skala: 1:500
		Data: 30 listopada 2020
		Nr rys. <b>01</b>



**KOLORYSTYKA ELEWACJI**  
Elewacja południowa  
i zachodnia



Cegła - renowacje i uzupełnienie



27045 I



27041 I



27045 I



27041 I



27045 I



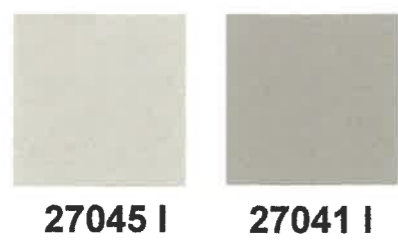
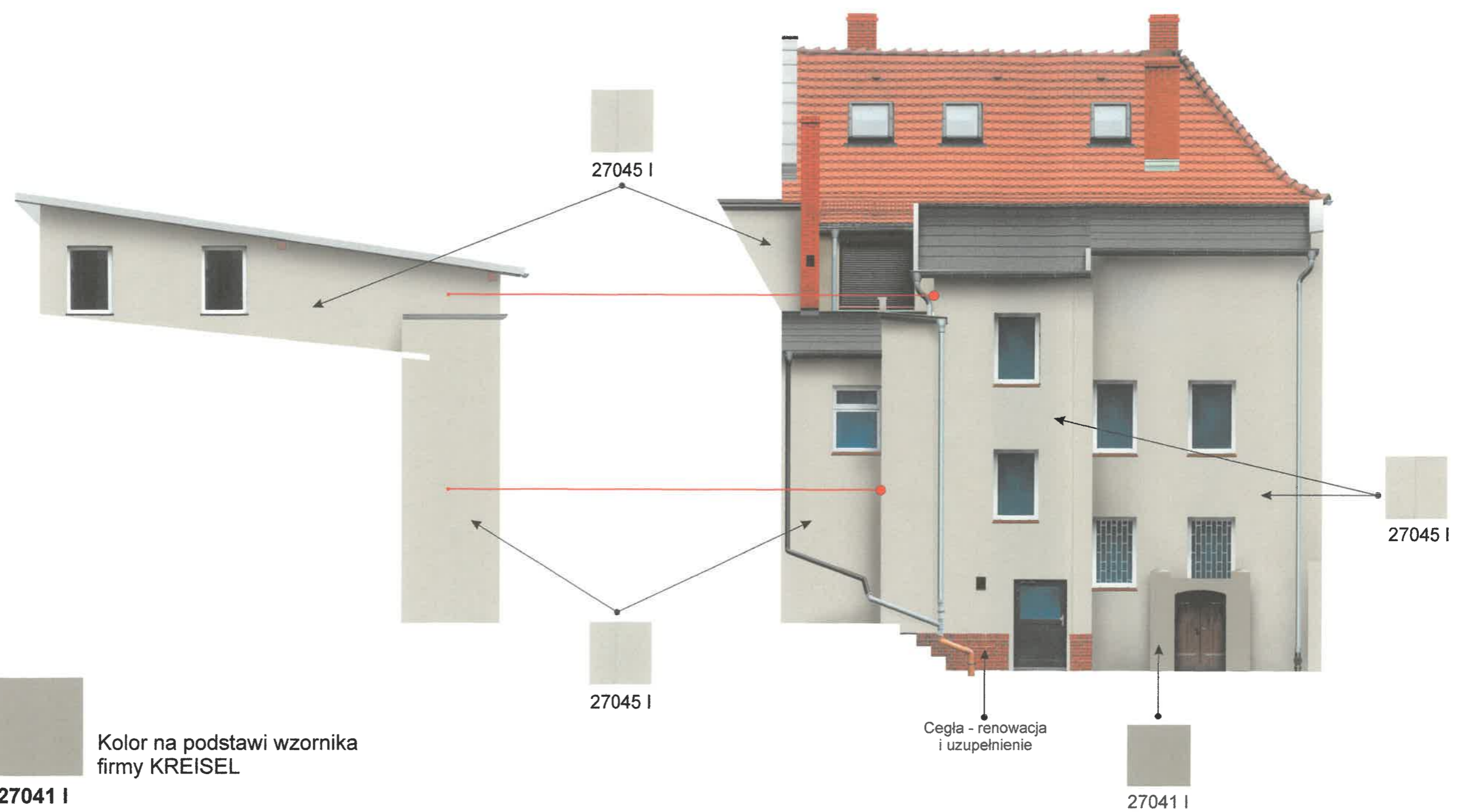
27041 I

Kolor na podstawie wzornika firmy KREISEL

**UWAGA!**  
Ostateczną kolorystykę farb, należy ustalić w porozumieniu z DWKZ przed przystąpieniem do prac wykończeniowych.

<b>BIURO PROJEKTOWE "ARKADA"</b>			
mgr inż. Piotr Kowalewicz Złotoryja ul. Broniewskiego 8b/6 tel. 507 875 013			
Obiekt: <b>BUDYNEK MIESZKALNO-USŁUGOWY</b> REMONT ELEWACJI Z NAPRAWĄ USZKODZEŃ ŚCIAN ZEWNĘTRZNYCH 59-225 Chojnów, ul. Rynek 23, dz. nr 348/1, obręb 4		Tytuł rysunku: <b>KOLORYSTYKA ELEWACJI</b> ELEWACJA POŁUDNIOWA i ZACHODNIA	
Projektant: mgr inż. arch. Waldemar Serafinowicz uprawniony do projektowania w specj. architektonicznej - Nr upr. 230/87/UJW		Podpis:  Stadium: PROJEKT BUDOWLANY	
Opracował: mgr inż. Piotr Kowalewicz uprawniony do projektowania w specj. konstr. - budowlanej Nr upr. 4/DOS/10		Podpis:  Skala: 1:100 Data: 30 listopada 2020	
			Nr rys. <b>02</b>

**KOLORYSTYKA ELEWACJI**  
Elewacje północne



Kolor na podstawie wzornika firmy KREISEL

**UWAGA!**  
Ostateczną kolorystykę farb, należy ustalić w porozumieniu z DWKZ przed przystąpieniem do prac wykończeniowych.

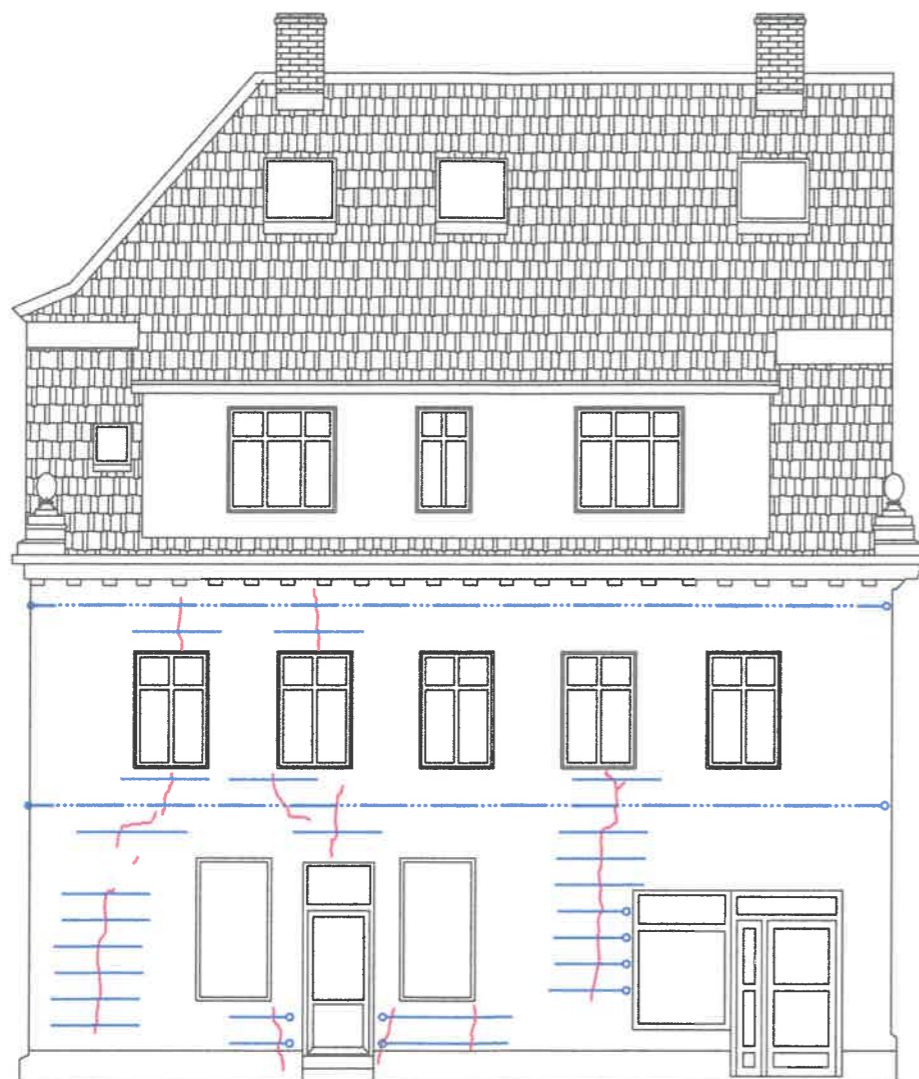
<b>BIURO PROJEKTOWE "ARKADA"</b> mgr inż. Piotr Kowalewicz Złotoryja ul. Broniewskiego 8b/6 tel. 507 875 013			
Obiekt: <b>BUDYNEK MIESZKALNO-USŁUGOWY</b> REMONT ELEWACJI Z NAPRAWĄ USZKODZEŃ ŚCIAN ZEWNĘTRZNYCH 59-225 Chojnów, ul. Rynek 23, dz. nr 348/1, obręb 4		Tytuł rysunku: <b>KOLORYSTYKA ELEWACJI</b> ELEWACJE PÓŁNOCNE	
Projektant: mgr inż. arch. Waldemar Serafinowicz uprawniony do projektowania w specj. architektonicznej - Nr upr. 230/87/UW		Podpis:  Stadium: PROJEKT BUDOWLANY	
Opracował: mgr inż. Piotr Kowalewicz uprawniony do projektowania w specj. konstr. - budowlanej Nr upr. 4/DOS/10		Podpis:  Skala: 1:100 Data: 30 listopada 2020	
			Nr rys. <b>03</b>



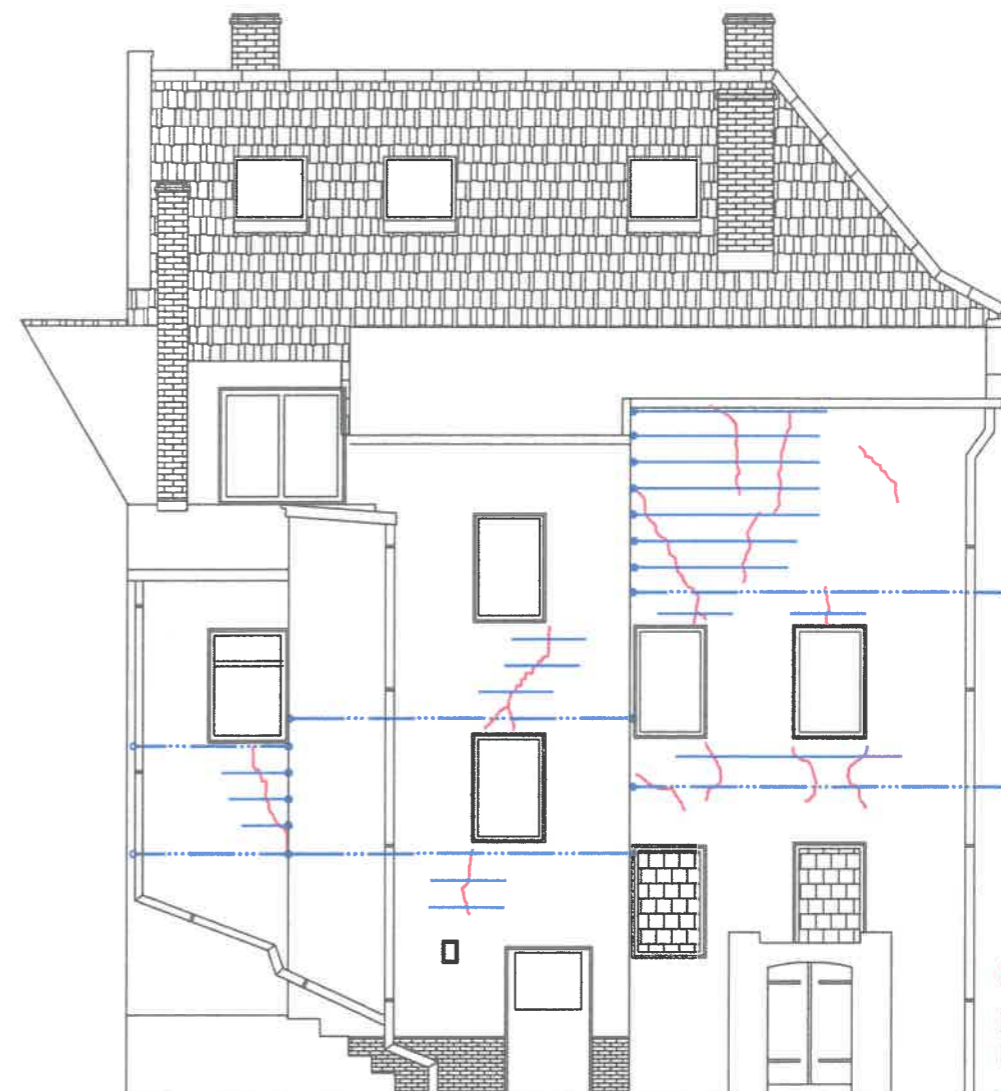
# WZMOCNIENIE ŚCIAN

- schemat rozmieszczenia prętów wzmacniających i wieńców cz.1

Elewacja południowa








Elewacja północna



Załącznik do decyzji  
pozwolenia na budowę  
Nr..... 600/21  
z dnia..... 04.08.2021

**OZNACZENIA:**

-  Zarysowania wymagające naprawy wg pkt. 5.1.4 i 5.1.5 opisu
-  Wzmocnienie z prętą Ø8
-  Wieniec z 2 prętów Ø8
-  Zakotwienie pręta w ościeżu/ścianie prostopadłej
-  Pręty ciągłe przechodzące w narożu na ścianę prostopadłą

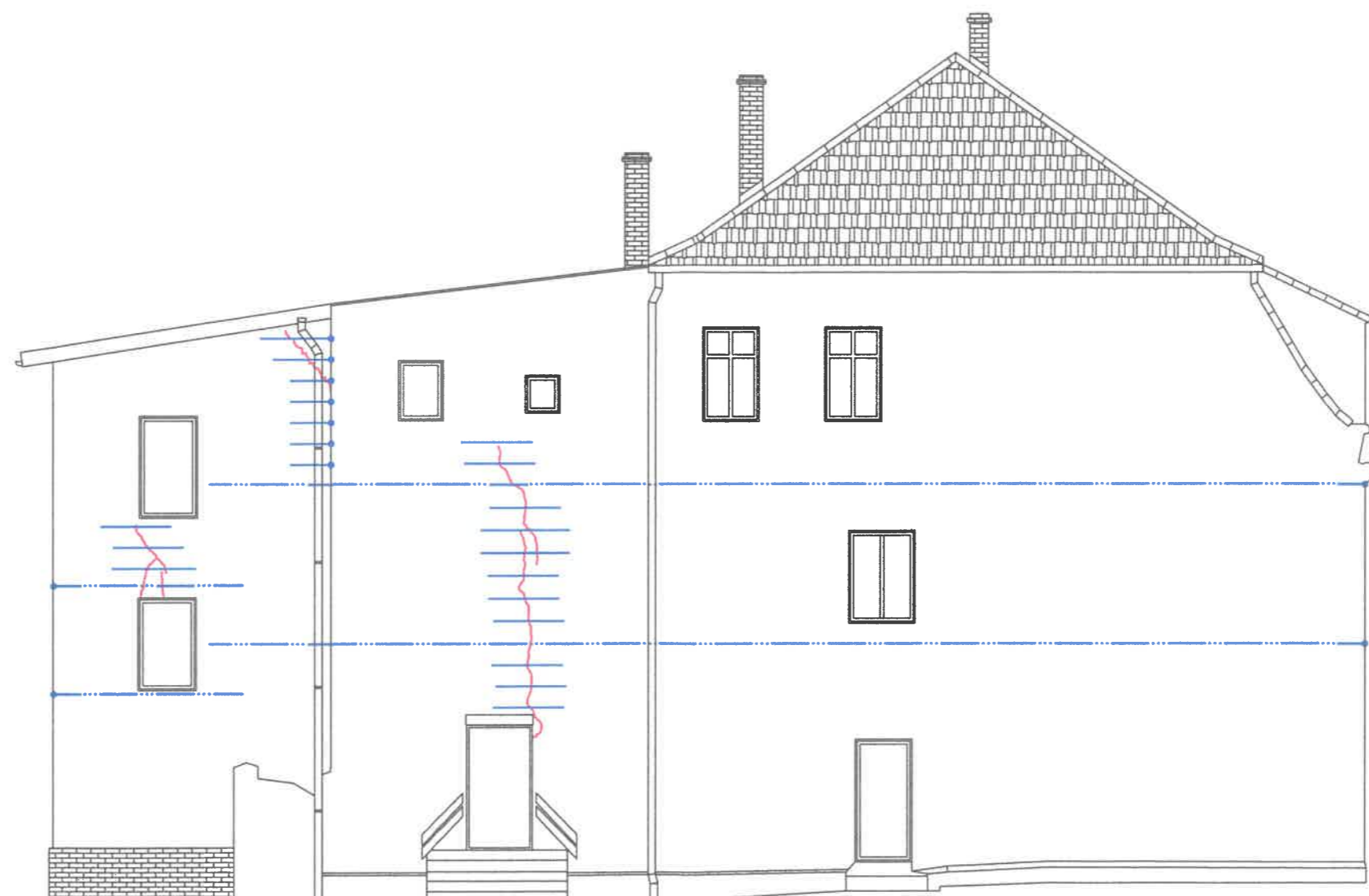
Z up. STAROSTY  
  
Janina Mazur  
Wicestarosta

<b>BIURO PROJEKTOWE "ARKADA"</b>			
<b>mgr inż. Piotr Kowalewicz Złоторыja ul. Broniewskiego 8b/6 tel. 507 875 013</b>			
Obiekt: <b>BUDYNEK MIESZKALNO - USŁUGOWY</b>		Tytuł rysunku: <b>WZMOCNIENIE ŚCIAN</b>	
Remont elewacji z naprawą uszkodzeń ścian zewnętrznych Chojnów, ul. Rynek 23, dz. nr 348/1, obręb 4		<b>- schemat rozmieszczenia prętów wzmacniających i wieńców cz.1</b>	
Projektant: mgr inż. Piotr Kowalewicz uprawniony do projektowania w specj. konstr.-budowlanej - Nr upr. 4/DOS/10	Podpis: 	Stadium: P.B.	
Opracował:	Podpis:	Branża: konstrukcja	
		Skala: 1:100	Nr rys. 04
		Data: 30 listopada 2020	






# WZMOCNIENIE ŚCIAN

- schemat rozmieszczenia prętów wzmacniających i wieńców cz. 2

## Elewacja zachodnia



### OZNACZENIA:

-  Zarysowania wymagające naprawy wg pkt. 5.1.4 i 5.1.5 opisu
-  Wzmocnienie z prętą Ø8
-  Wieniec z 2 prętów Ø8
-  Zakotwienie pręta w ościeżu/ścianie prostopadłej
-  Pręty ciągłe przechodzące w narożu na ścianę prostopadłą

<b>BIURO PROJEKTOWE "ARKADA"</b>			
<b>mgr inż. Piotr Kowalewicz</b> Złotyja ul. Broniewskiego 8b/6 tel. 507 875 013			
Obiekt: <b>BUDYNEK MIESZKALNO - USŁUGOWY</b> Remont elewacji z naprawą uszkodzeń ścian zewnętrznych Chojnów, ul. Rynek 23, dz. nr 348/1, obręb 4		Tytuł rysunku: <b>WZMOCNIENIE ŚCIAN</b> - schemat rozmieszczenia prętów wzmacniających i wieńców cz.2	
Projektant: mgr inż. Piotr Kowalewicz uprawniony do projektowania w specj. konstr.-budowlanej – Nr upr. 4/DOS/10		Podpis. 	Stadium: P.B.
		Podpis.	Skala: 1:100 Data: 30 listopada 2020
			Nr rys. <b>05</b>