

z treścią materiału państwowego zasobu geodezyjnego i kartograficznego
Organ prowadzący państwowy zasob geodezyjny i kartograficzny
Starostwo Powiatowe w Legnicy
Pl. Słowiański 1
59-220 Legnica
Data wykonania kopii 2015-08-31
imię, nazwisko i podpis osoby reprezentującej organ
Jolanta Kaleta

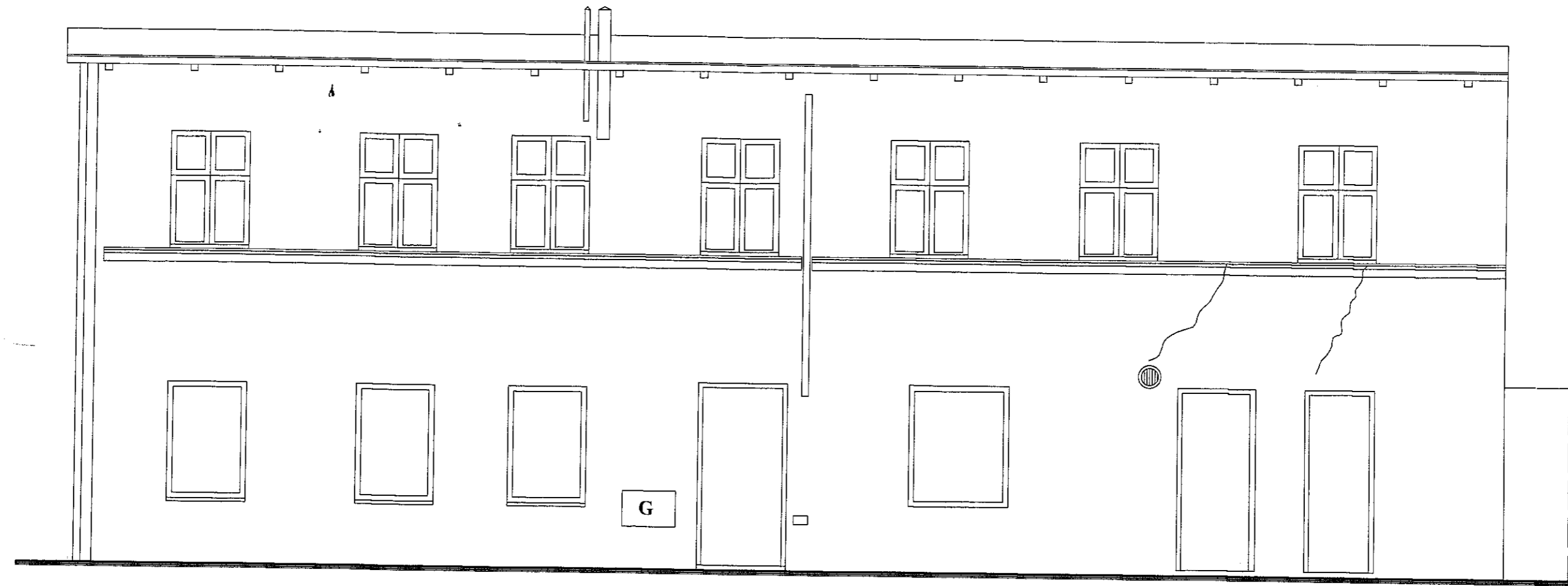
Załącznik do decyzji
pozwolenia na budowę

Nr 744/15
z dnia 14.12.2015

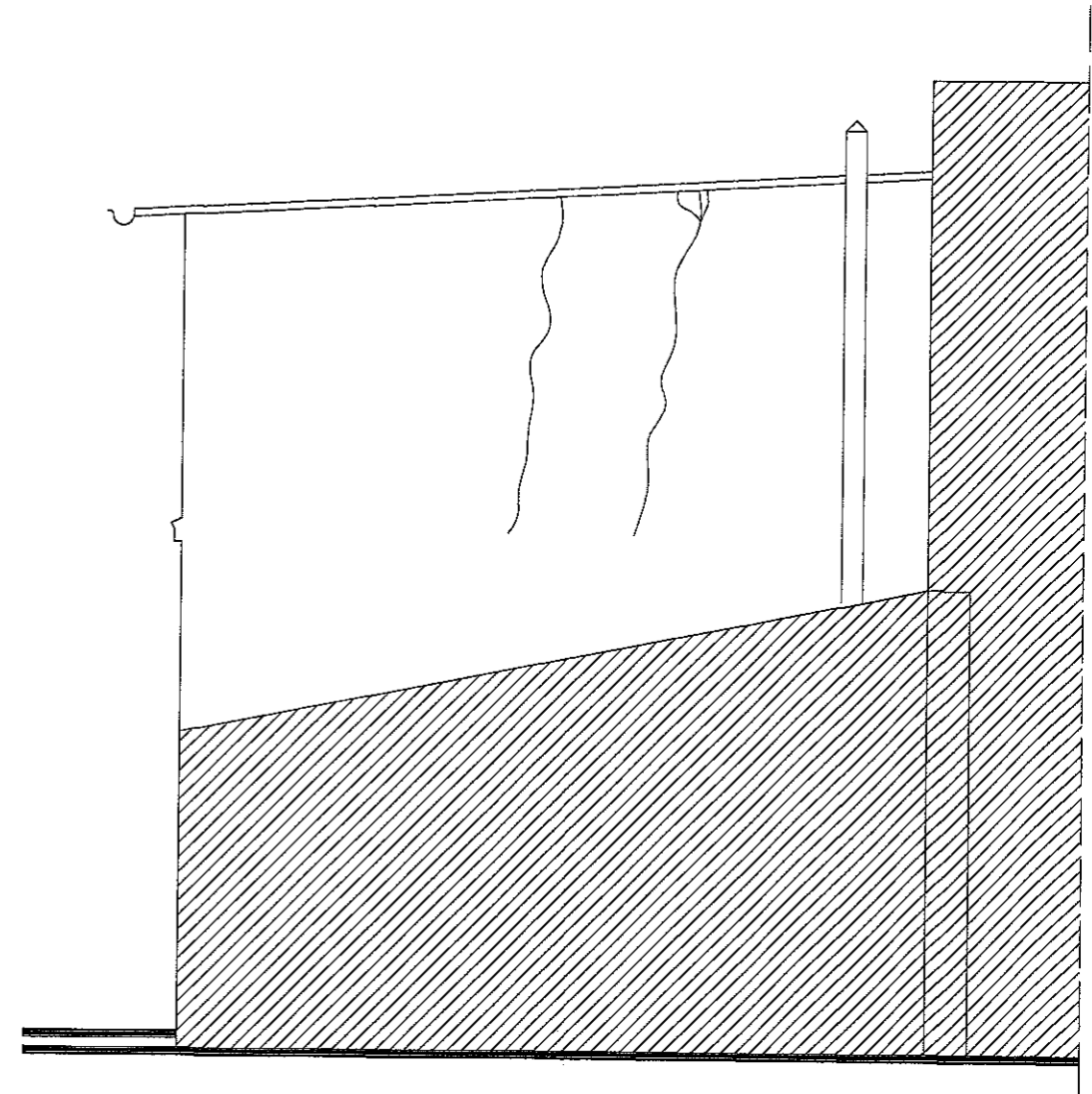
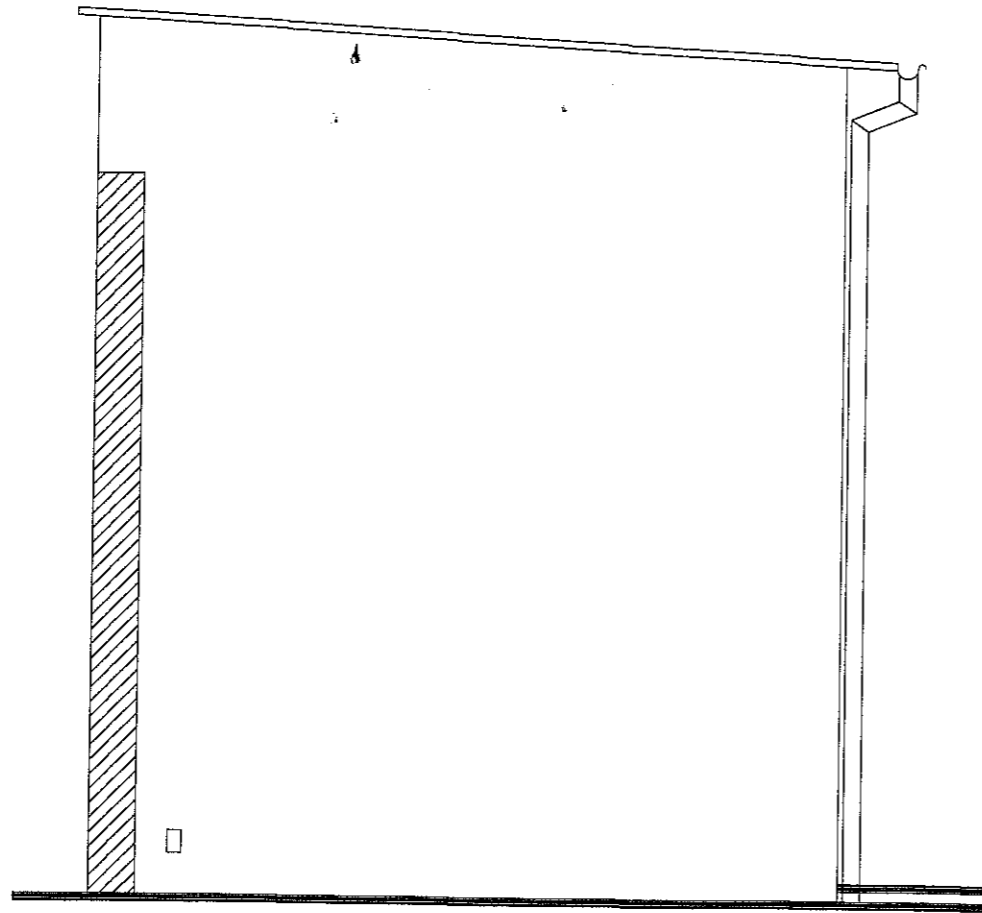
mgr inż. **Bednarz**
Andrzej Bednarz
Dyrektor
Wydziału Architektury
i Środowiska

LEGENDA:
▨ - remontowany budynek

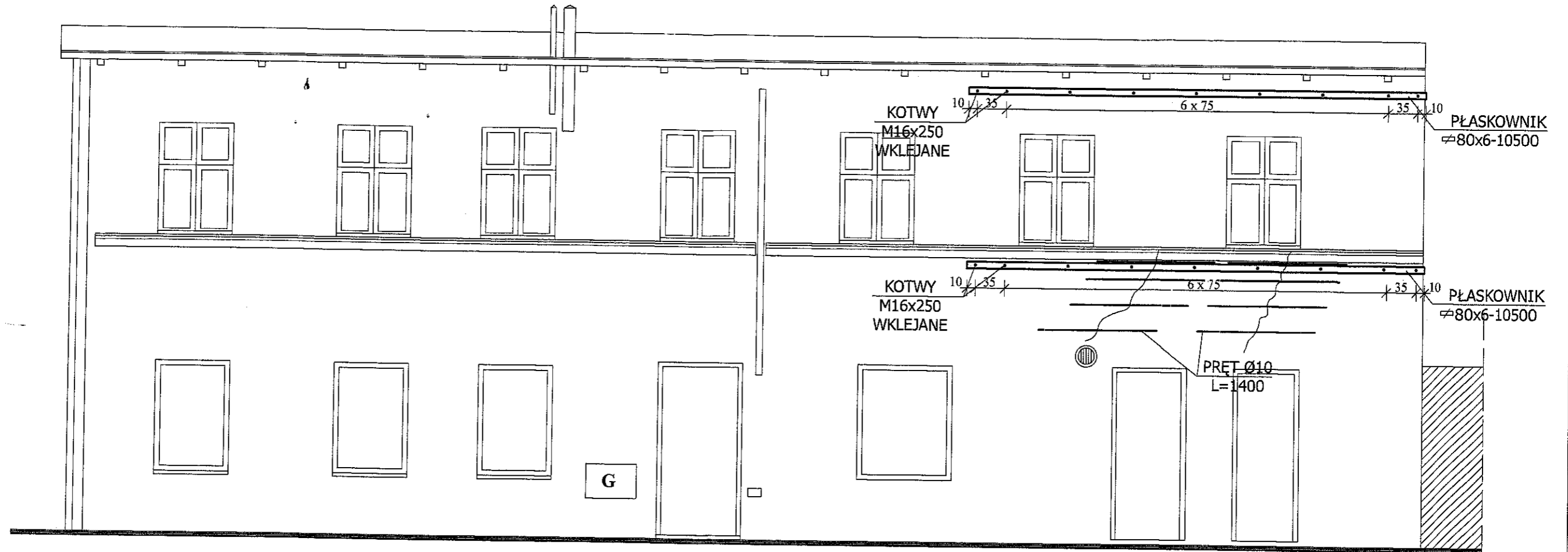
PROJEKTOWANIE I NADZÓR W BUDOWNICTWIE mgr inż. Jarosław Mikołajczyk 59-216 Kunice, Pałtnów Legnicki 10A tel. kom. 502-296-226		
Objekt	Budynek mieszkalny wielorodzinny	Projekt budowlany
Adres	Chojnów, ul. T. Kościuszki 16A	Branża arch.-konstr.
Tyt. rys.	Plan sytuacyjny	Skala 1:500
Projektant upr. proj. nr 230/87/Uw	mgr inż. arch. W. SERAFINOWICZ	Data 10 2015
Rys opracował	mgr inż. J. MIKOŁAJCZYK	Rys. nr 1



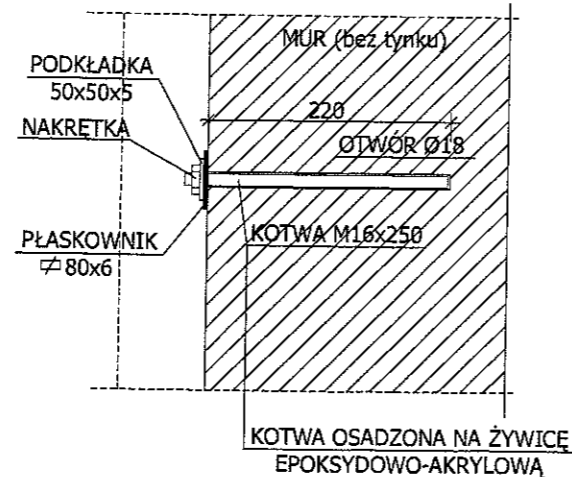
PROJEKTOWANIE I NADZÓR W BUDOWNICTWIE mgr inż. Jarosław Mikołajczyk 59-216 Kunice, Państw Legnicki 10A tel. kom. 502-296-226		
Obiekt	Budynek mieszkalny wielorodzinny	Projekt budowlany
Adres	Chojnów, ul. T. Kościuszki 16A	Branża arch.-konstr.
Tyt. rys.	Elewacja frontowa - inwentaryzacja	Skala 1:50
Projektant upr. proj. nr 230/B7/Uw	mgr inż. arch. W. SERAFINOWICZ	Data 10 2015
Rys. opracował	mgr inż. J. MIKOŁAJCZYK	Rys. nr 2



PROJEKTOWANIE I NADZÓR W BUDOWNICTWIE mgr inż. Jarosław Mikołajczyk 59-216 Kunice, Pałnów Legnicki 10A tel. kom. 502-296-226		
Obiekt	Budynek mieszkalny wielorodzinny	Projekt budowlany
Adres	Chojnów, ul. T. Kościuszki 16A	Branża arch.-konstr.
Tyt. rys.	Elewacje boczne - inwentaryzacja	Skala 1:50
Projektant upr. proj. nr 230/87/Lw	mgr inż. arch. W. SERAFINOWICZ	Data 10 2015
Rys opracował	mgr inż. J. MIKOŁAJCZYK	Rys nr 3



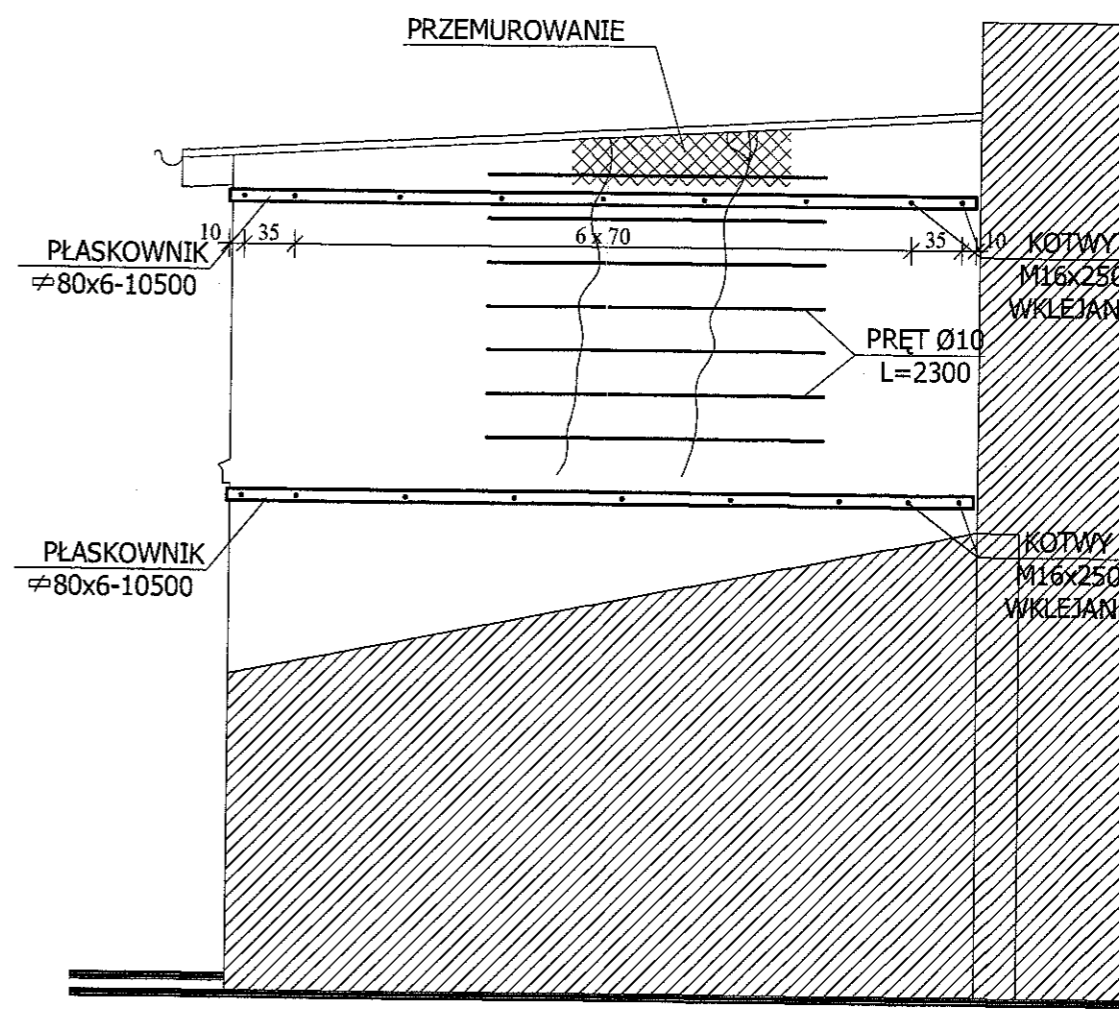
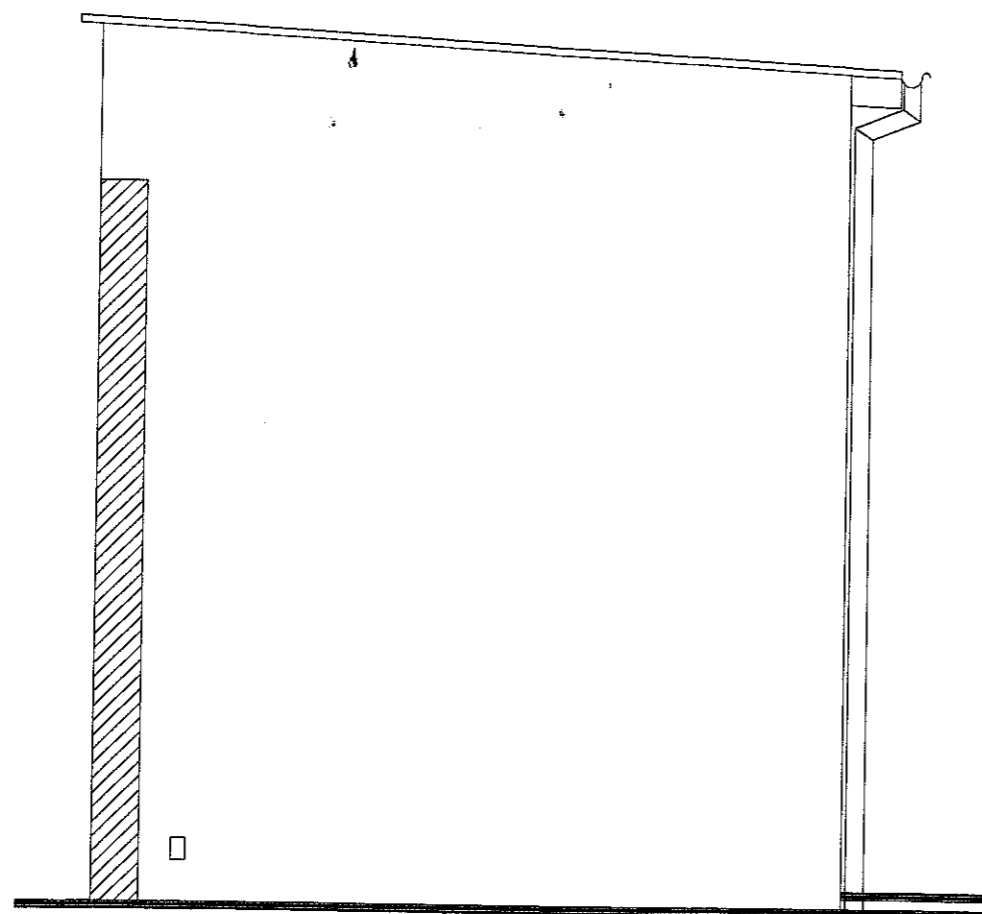
KOTWA WKLEJANA



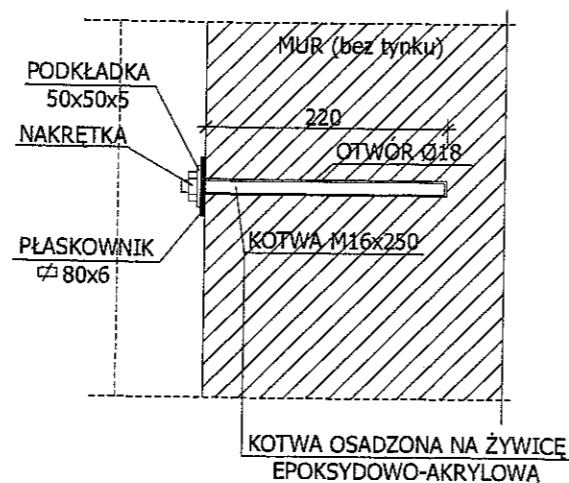
UWAGI:

1. Mur w miejscu montażu płaskowników zatrzeć wyrównawczą zaprawą cementową z suchej mieszanki (12MPa)
2. Kotwy z pręta gwintowanego ocynkowanego kl. 5.8, klejane na żywicę 2-składnikową epoksydowo-akrylową
3. Spękania o rozwarciu większym od 0,5cm na ścianach zabezpieczyć wykonując zbrojenie prętami fi10 zagiętymi na końcach i zakotwionymi w ścianie w odległości po 70cm z każdej strony pęknięcia. Zagięte końcówki prętów o długości 30cm zakotwić w ścianie na żywicę 2-składnikową epoksydowo-akrylową. Klamry z prętów mocować w bruzdach gł. 2 cm, na długości pęknięcia (prostopadle do pęknięcia) co max. 0,3m. Pręty żebrowane ze stali o podwyższonej ciągliwości klasy C gatunek B500SP - EPSTAL
4. Pęknięcia i rysy w murze wypełnić modyfikowaną zaprawą cementową do iniekcji

PROJEKTOWANIE I NADZÓR W BUDOWNICTWIE mgr inż. Jarosław Mikołajczyk 59-216 Kunice, Państw Legnicki 10A tel. kom. 502-296-226		
Obiekt	Budynek mieszkalny wielorodzinny	Projekt budowlany
Adres	Chojnów, ul. T. Kościuszki 16A	Branża arch.-konstr.
Tyt rys.	Elewacja frontowa - wzmocnienia	Skala 1:50
Projektant upc. proj. nr 230/87/Uw	mgr inż. arch. W. SERAFINOWICZ	Data 10 2015
Rys. opracował	mgr inż. J. MIKOŁAJCZYK	Rys. nr 4



KOTWA WKLEJANA

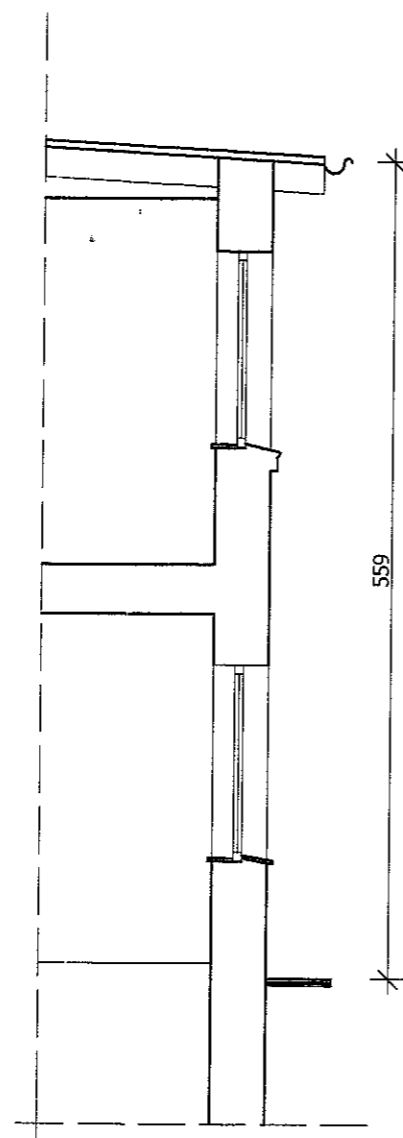


UWAGI:

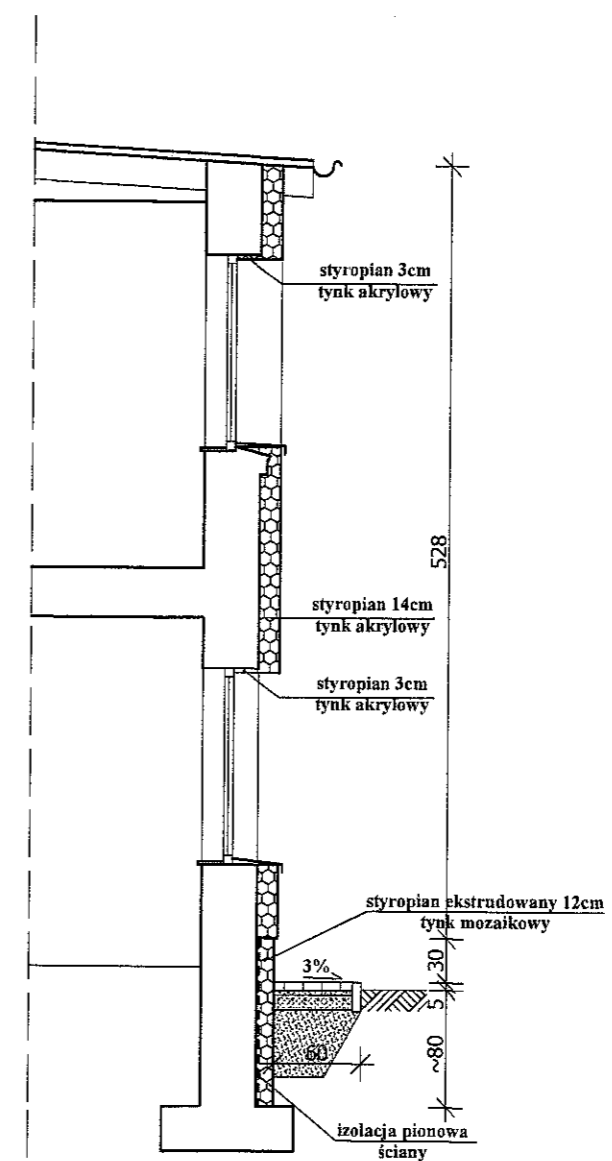
1. Mur w miejscu montażu płaskowników zatrzeć wyrównawczą zaprawą cementową z suchej mieszanki (12MPa)
2. Kotwy z pręta gwintowanego ocynkowanego kl 5.8, wklejane na żywicę 2-składnikową epoksydowo-akrylową
3. Spękania o rozwarciu większym od 0,5cm na ścianach zabezpieczyć wykonując zbrojenie prętami fi10 zagiętymi na końcach i zakotwionymi w ścianie w odległości po 70cm z każdej strony pęknięcia. Zagięte końcówki prętów o długości 30cm zakotwić w ścianie na żywicę 2-składnikową epoksydowo-akrylową. Klamry z prętów mocować w brzdach gł. 2 cm, na długości pęknięcia (prostopadle do pęknięcia) co max. 0,3m. Pręty zbrojone ze stali o podwyższonej ciągliwości klasy C gatunek B500SP - EPSTAL
4. Pęknięcia i rysy w murze wypełnić modyfikowaną zaprawą cementową do iniekcji

PROJEKTOWANIE I NADZÓR W BUDOWNICTWIE mgr inż. Jarosław Mikołajczyk 59-216 Kunice, Państw Legnicki 10A tel. kom. 502-296-226		
Objekt	Budynek mieszkalny wielorodzinny	Projekt budowlany
Adres	Chojnów, ul. T. Kościuszki 16A	Branża arch.-konstr.
Tyt rys.	Elewacje boczne - wzmocnienia	Skala 1:50
Projektant upr. proj. nr 230/87/Uw	mgr inż. arch. W. SERAFINOWICZ	Data 10 2015
Rys opracował	mgr inż. J. MIKOŁAJCZYK	Rys. nr 5

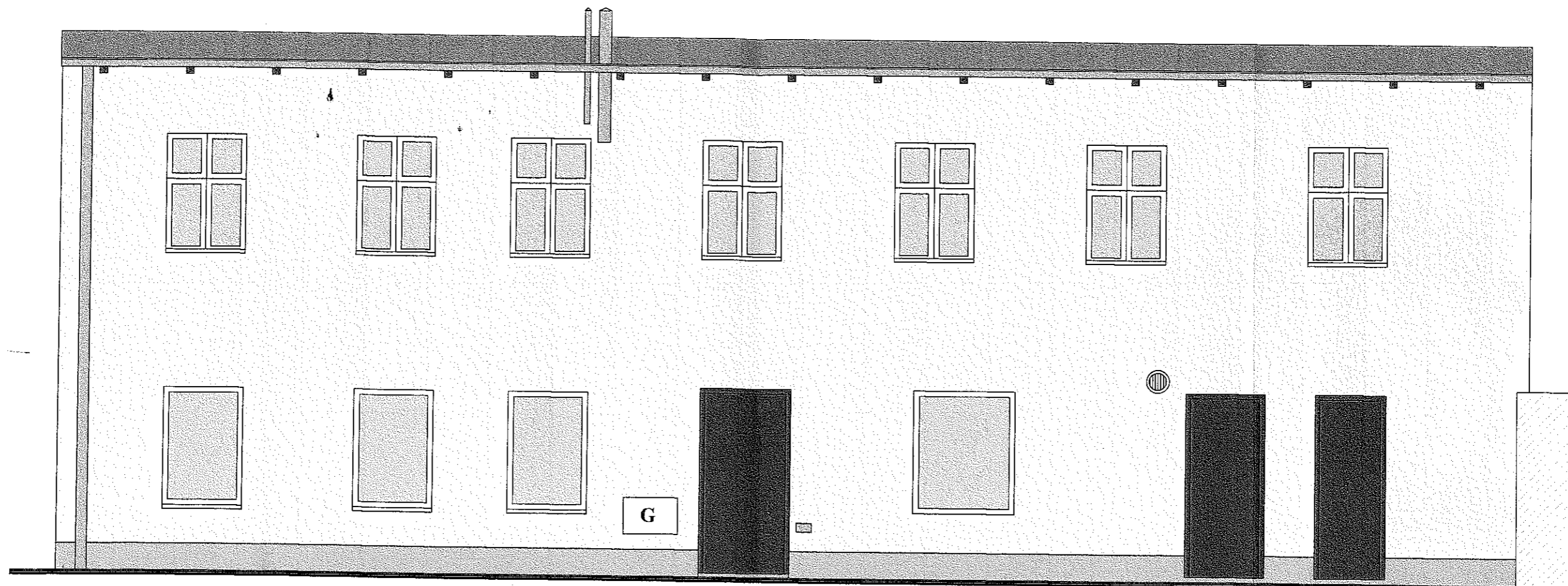
STAN ISTNIEJĄCY



STAN PROJEKTOWANY



PROJEKTOWANIE I NADZÓR W BUDOWNICTWIE mgr inż. Jarosław Mikołajczyk 59-216 Kunice, Pałtów Legnicki 10A tel. kom. 502-296-226		
Obiekt	Budynek mieszkalny wielorodzinny	Projekt budowlany
Adres	Chojnów, ul. T. Kościuszki 16A	Branża arch.-konstr.
Tyt. rys	Przekroje	Skala 1:50
Projektant upr. proj. nr 230/87/Uw	mgr inż. arch. W. SERAFINOWICZ	Data 10 2015
Rys opracował	mgr inż. J. MIKOŁAJCZYK	Rys. nr 6

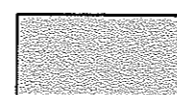
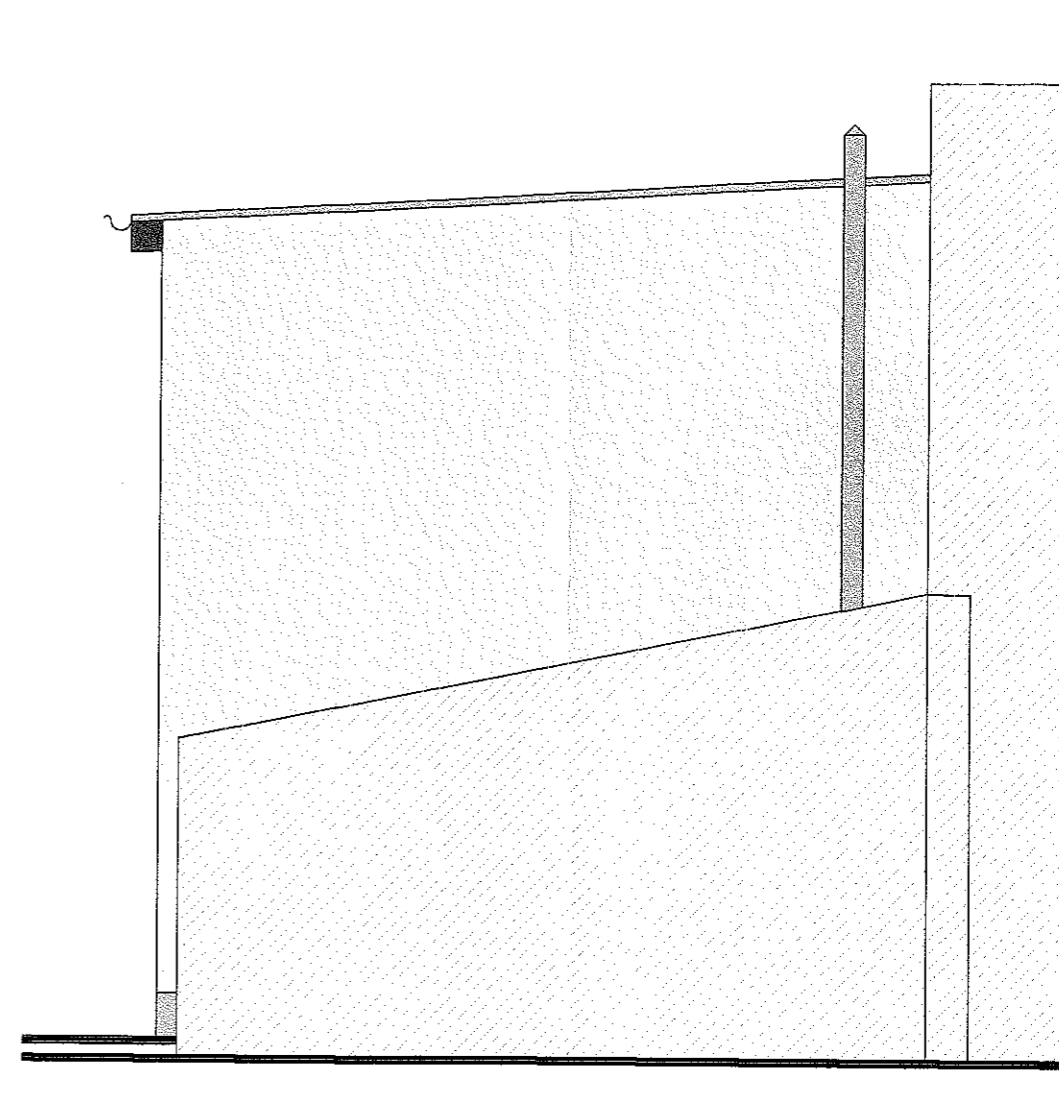
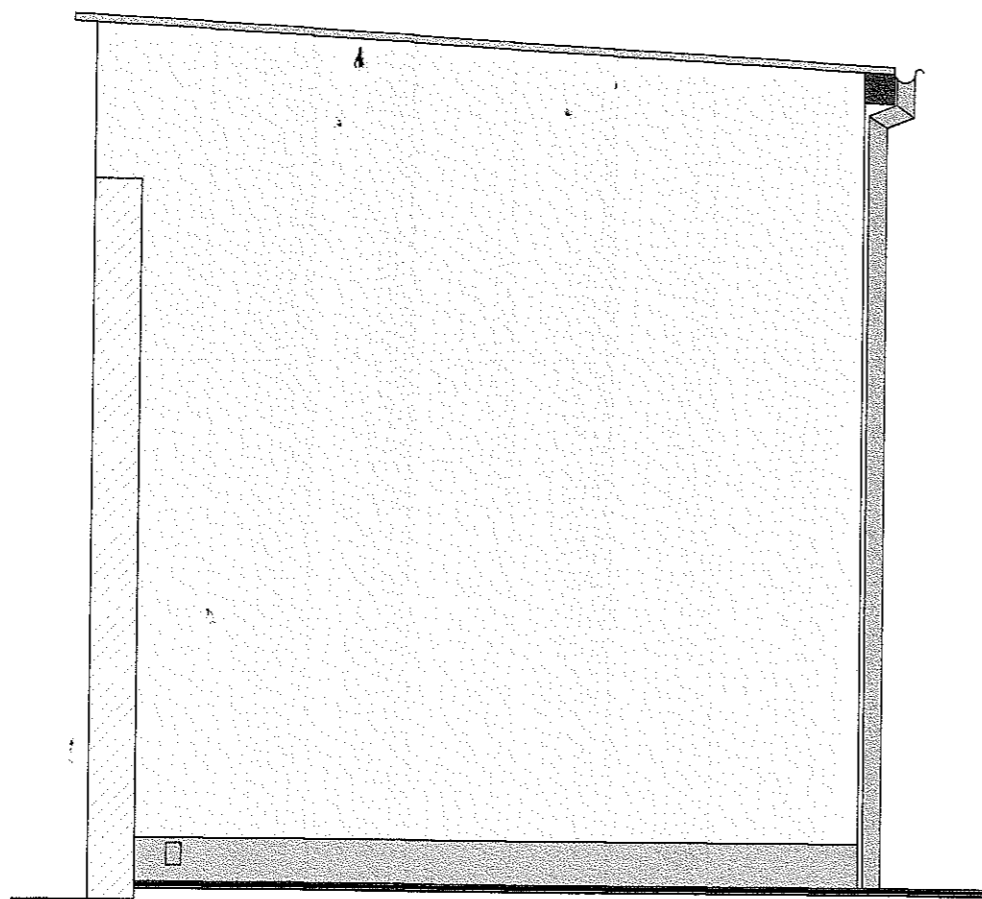


Tynk mozaikowy CERESIT CT77
w kolorze **22**



Tynk silikatowy CERESIT CT 72
w kolorze **Texas TX4**

PROJEKTOWANIE I NADZÓR W BUDOWNICTWIE mgr inż. Jarosław Mikołajczyk 59-216 Kunice, Pałtów Legnicki 10A tel. kom. 502-296-226		
Obiekt	Budynek mieszkalny wielorodzinny	Projekt budowlany
Adres	Chojnów, ul. T. Kościuszki 16A	Branża arch.-konstr.
Tyt. rys.	Elewacja frontowa - kolorystyka	Skala 1:50
Projektant upr. proj. nr 230/87/Uw	mgr inż. arch. W. SERAFINOWICZ	Data 10 2015
Rys. opracował	mgr inż. J. MIKOŁAJCZYK	Rys. nr 7



Tynk mozaikowy CERESIT CT77
w kolorze **22**



Tynk silikatowy CERESIT CT 72
w kolorze **Texas TX4**

PROJEKTOWANIE I NADZÓR W BUDOWNICTWIE mgr inż. Jarosław Mikołajczyk 59-216 Kunice, Pątnów Legnicki 10A tel. kom. 502-296-226		
Obiekt	Budynek mieszkalny wielorodzinny	Projekt budowlany
Adres	Chojnów, ul. T. Kościuszki 16A	Branża arch.-konstr.
Tyt. rys.	Elewacje boczne - kolorystyka	Skala 1:50
Projektant upr. proj. nr 230/87/Uw	mgr inż. arch. W. SERAFINOWICZ	Data 10 2015
Rys. opracował	mgr inż. J. MIKOŁAJCZYK	Rys. nr 8